

ОРГАНЫ ВЛАСТИ И  
 АДМИНИСТРАЦИЯ

# Прибытие: Запись и регистрация



## Ведомство социального обеспечения (Sozialamt)

Как только вы прибудете в г. Нойвид, зарегистрируйтесь в **ведомстве социального обеспечения (→ Sozialamt)** города Нойвид.

- ✓ Копия паспорта/ удостоверения личности
- ✓ Форма «Регистрация граждан Украины» („Meldung ukrainischer Staatsangehöriger“)



✉ sozialamt@neuwied.de  
 ☎ 02631 802-237  
 📍 Heddesdorfer Str. 33

## Ведомство по делам иностранцев

Вы можете подать «Заявление о предоставлении **разрешения на пребывание**» („Antrag zur Erteilung einer Aufenthaltsgenehmigung“) в **ведомство по делам иностранцев (→ Ausländerbehörde)** администрации округа г. Нойвид. После подачи заявления вы получите **временное свидетельство о праве на пребывание в Германии (Fiktionsbescheinigung)**. Затем следует запись на **регистрацию** с биометрическими данными.

📍 Wilhelm-Leuschner-Str. 9  
 ✉ auslaenderbehoerde@kreis-neuwied.de  
 ☎ 02631 803-0 (база)



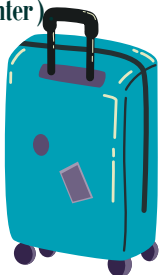
## Место пребывания

Для беженцев из Украины **не** применяется с июня 2022 г **Ограничение на выбор места жительства (Wohnsitzauflage)**. Вы можете выбирать место жительства в пределах земельного федеральной земли Рейнланд-Пфальц, включая все **районы округа (Verbandsgemeinden VG)** и город Нойвид с **12 городскими районами**. Вы должны сообщить об этом в ведомства по делам иностранцев (→ Ausländerbehörde).



## Переезд

Если вы **переезжаете** в другое жилье, пожалуйста, всегда информируйте об этом орган регистрации места жительства (→ Einwohnermeldeamt) и (если вы получаете пособие) также ведомство социального обеспечения (→ Sozialamt/ Jobcenter).



## Орган регистрации места жительства

Также необходимо зарегистрироваться в органе регистрации места жительства (Einwohnermeldeamt). Для этого запишитесь на прием в центр обслуживания граждан (→ Bürgerbüro)  
 📍 Bürgerbüro: Engenser Landstraße 17

- ✓ Паспорт / удостоверение личности
- ✓ Справка от арендодателя о проживании в съемном жилье (Wohnungsgeberbescheinigung)

Вы получите **справку с места жительства (Meldebescheinigung)**. Для вас будет оформлен **идентификационный номер налогоплательщика (Steuer-ID)**.

